

# QEMMETICA<sup>®</sup>

## Brand guidelines

WE  
CHEM DO  
BETTER

2024

## Spis treści

Znak marki .....	3	Typografia .....	31
Logo podstawowe .....	4	Font podstawowy .....	32
Konstrukcja znaku .....	6	Font uzupełniający .....	35
Znak na siatce modułowej .....	7	Ikony .....	38
Pole ochronne znaku .....	8	Segmenty .....	40
Skalowanie znaku .....	10	Soda .....	41
Wielkość minimalna znaku .....	11	Sól .....	43
Wersja uproszczona znaku .....	12	Agro .....	45
Hasło marki .....	14	Pianki .....	47
Kolorystyka znaku .....	16	Krzemiany .....	49
Wersja kolorowa .....	17	Szkło .....	51
Wersja achromatyczna .....	18	Look & feel fotografii .....	53
Użycie znaku na różnych tłach .....	19	Szablon prezentacji PPT .....	56
Niedozwolone modyfikacje znaku .....	21		
Znaki spółek .....	23		
Kolorystyka marki .....	26		
Kolory podstawowe .....	27		
Kolory uzupełniające .....	29		

Brand guidelines

# Znak marki

**WE  
CHEM DO  
BETTER**

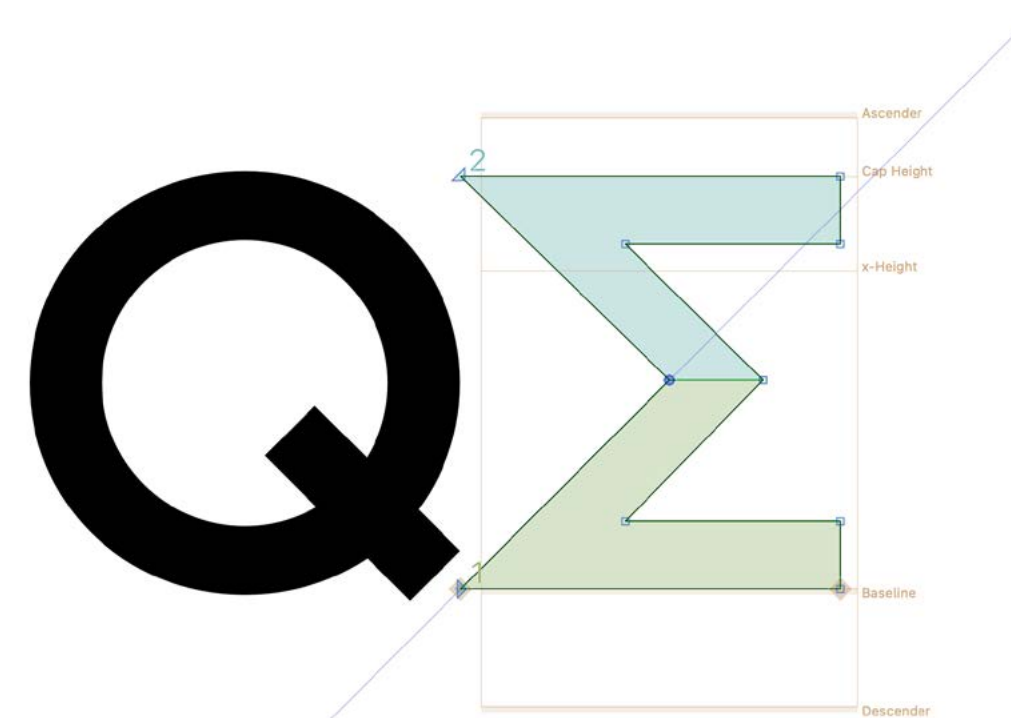
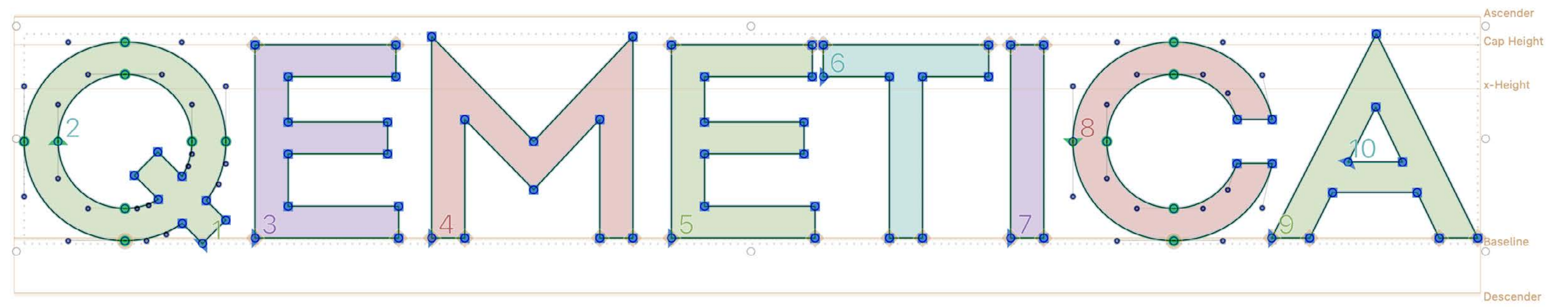
Znak marki

# Logo podstawowe

WE  
CHEM DO  
BETTER

**QEMETICA®**

Silne i rozpoznawalne logo jest najważniejszym wizualnym elementem budowania tożsamości marki „QEMETICA”.

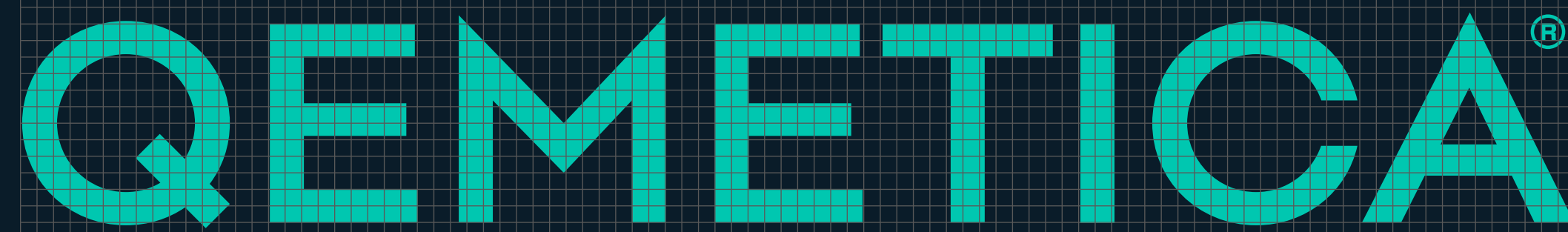


Wszystkie elementy znaku tworzą spójną kompozycję zarówno w proporcjach, układzie jak i kolorystyce, dlatego wszelkie zmiany niezgodne z księgą identyfikacji wizualnej są niedopuszczalne.

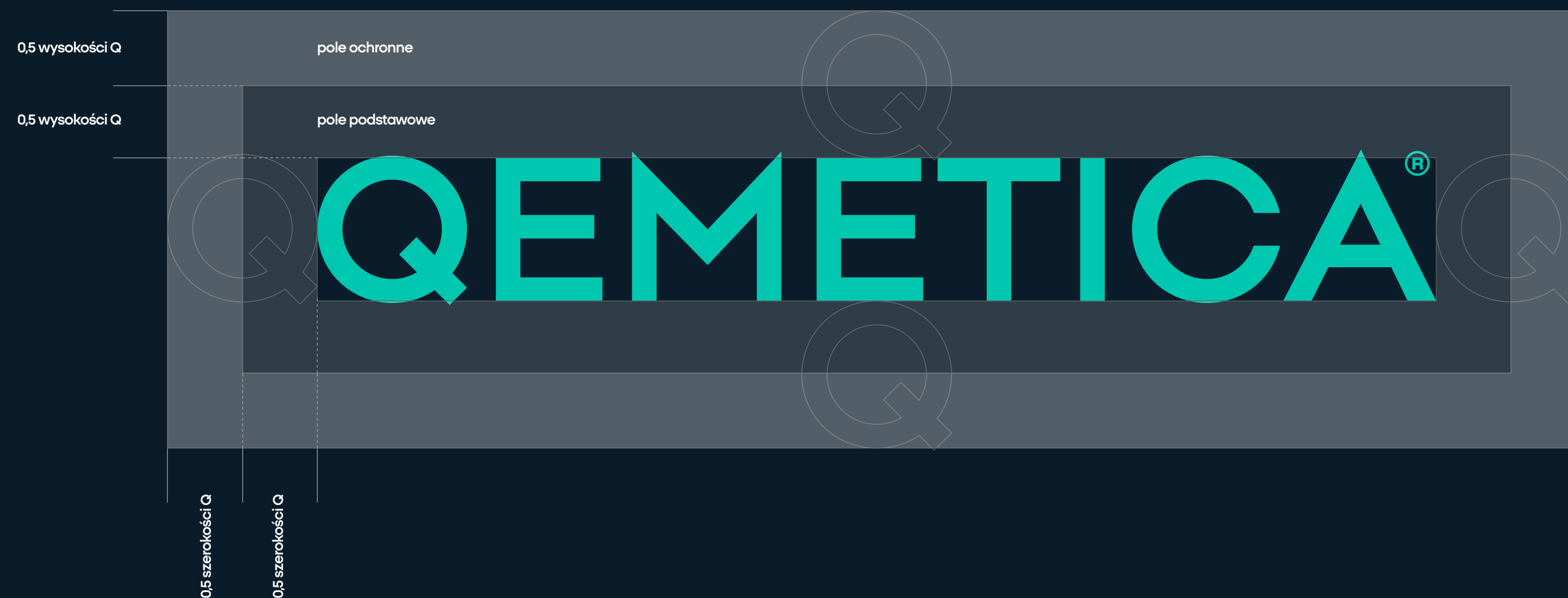
## Znak na siatce modułowej

Siatka modułowa określa podstawowe proporcje i wielkości w budowie znaku. Stosowana jest w przypadku odwzorowania znaku marki na powierzchniach wielkoformatowych, gdzie wykorzystanie formy elektronicznej jest niemożliwe.

Modułem konstrukcyjnym jest kwadrat o boku równym połowie szerokości pionowego elementu konstrukcyjnego znaku.



QEMETICA®



## Pole ochronne znaku

Pole podstawowe definiuje minimalny zamknięty obszar wokół znaku, w którym znak może być użyty. Pole to obowiązuje w materiałach marki takich, jak banery, rollupy, opakowania itd.

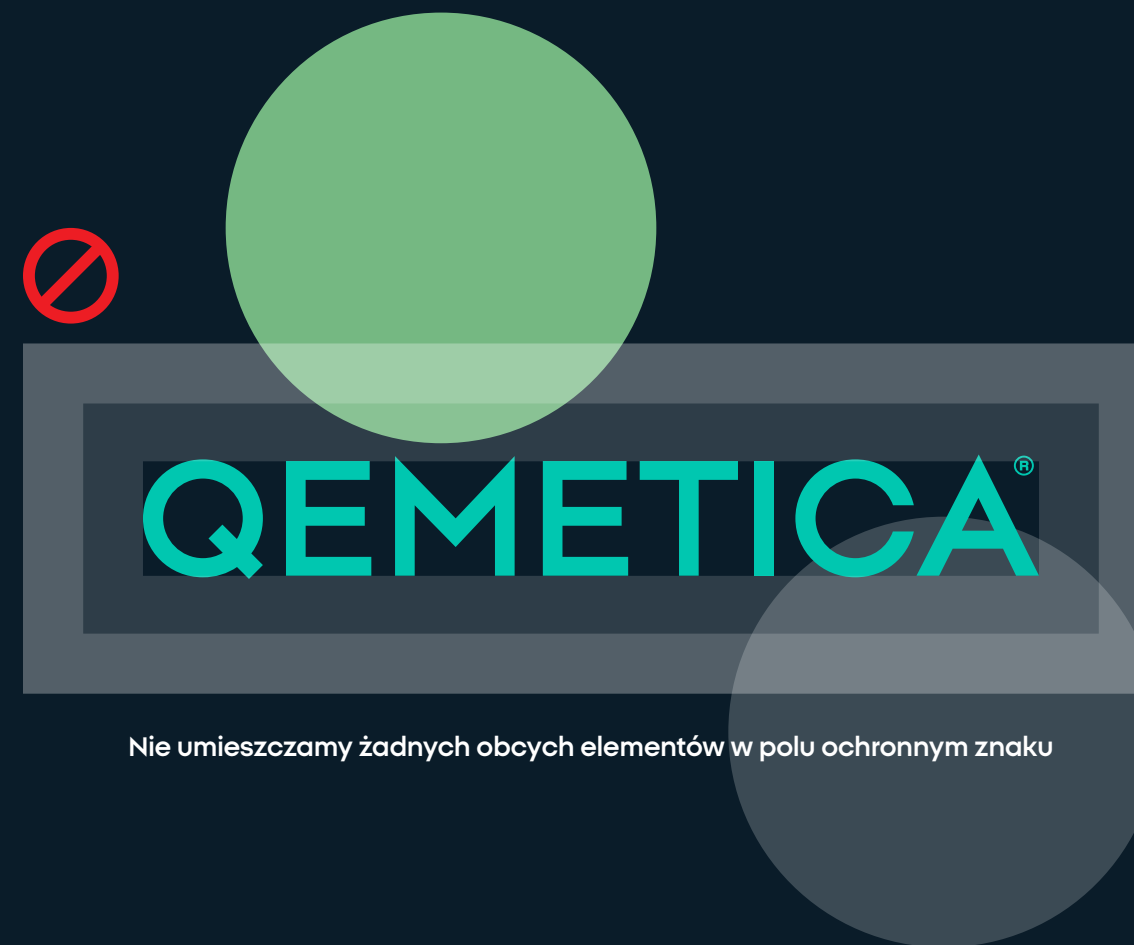
Pole ochronne natomiast definiuje obszar wokół znaku, w którym nie może pojawić się żadna obca forma, zarówno graficzna, jak i tekstowa.

Wielkości potrzebne do wyznaczenia pola podstawowego i ochronnego wywodzą się z proporcji litery Q.

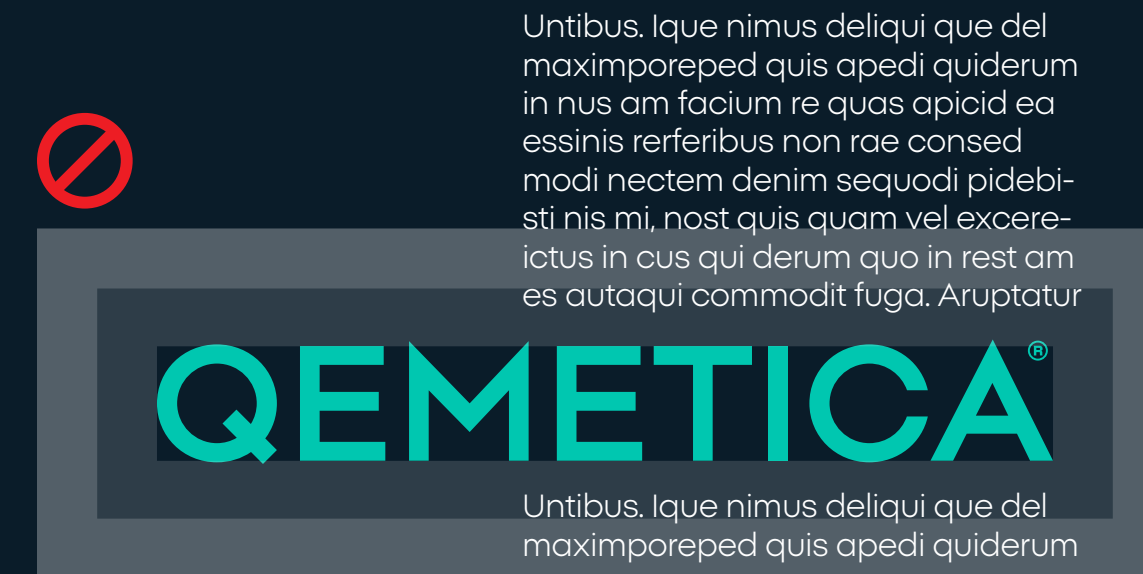




Nie umieszczamy znaku na obszarze mniejszym, niż jego pole podstawowe



Nie umieszczamy żadnych obcych elementów w polu ochronnym znaku



Nie umieszczamy tekstu w polu ochronnym znaku

QEMETICA®

QEMETICA®

QEMETICA®

## Skalowanie znaku

Nie ma z góry określonych rozmiarów logo. Skala i proporcje powinny być określone przez dostępną przestrzeń, estetykę, funkcję i widoczność.

QEMETICA®

10 mm | 60 px

## Wielkość minimalna znaku

Strona przedstawia ustalone wielkości minimalne znaku w druku offsetowym, oraz w wersji cyfrowej.

Znak marki

# Wersja uproszczona znaku

WE  
CHEM DO  
BETTER



Znak marki

# Hasło marki

WE  
CHEM DO  
BETTER

**QEMETICA<sup>®</sup>**  
**WE CHEM DO BETTER**

**WE CHEM DO BETTER**

**WE  
CHEM DO  
BETTER**

Znak marki

# Kolorystyka znaku

WE  
CHEM DO  
BETTER





QEMETICA®

C: 98 M: 80 Y: 45 K: 60  
R: 9 G: 29 B: 42  
PANTONE: 539 C  
HEX: #091D2A



QEMETICA®

C: 70 M: 0 Y: 35 K: 0  
R: 0 G: 199 B: 177  
PANTONE: 3265 C  
HEX: #00C7B1  
RAL (system design): 180 70 40

**QEMETICA®**

C: 0 M: 0 Y: 0 K: 0  
R: 255 G: 255 B: 255  
#FFFFFF

**QEMETICA®**

C: 0 M: 0 Y: 0 K: 100  
R: 0 G: 0 B: 0  
PANTONE: Black C  
#000000

Znak marki

# Użycie znaku na różnych tłach

WE  
CHEM DO  
BETTER



Dopuszczalne jest stosowanie znaku na różnych tłach, także na zdjęciach.

Znak stosujemy na tłach w kolorach systemowych. Jeżeli stosujemy znak na apli, jej wielkość powinna odpowiadać wielkości pola ochronnego znaku. W przypadku użycia znaku na zdjęciu, kierujemy się przede wszystkim jego czytelnością.

Znak marki

# Niedozwolone modyfikacje znaku

WE  
CHEM DO  
BETTER



QEMETICA®

Nie zmieniamy proporcji elementów znaku.



QEMETICA®

Nie zmieniamy ułożenia elementów w obrębie znaku.



QEMETICA®

Nie obracamy znaku.



QEMETICA®

Nie przekształcamy znaku nieproporcjonalnie.



QEMETICA®

Nie stosujemy gradientów w obrębie znaku.



QEMETICA®

Nie stosujemy obrysu znaku.



QEMETICA®

Nie stosujemy kolorów niesystemowych.



QEMETICA®

Nie stosujemy podcienia w obrębie znaku.



QEMETICA®

Nie stosujemy odbicia lustrzanego znaku.

Aby zachować integralność logo i spójność marki, ważne jest, aby używać go w sposób zgodny z wytycznymi.

Pokazane tu przykłady ilustrują możliwe nadużycia, których należy unikać.

Znak marki

# Znaki spółek

WE  
CHEM DO  
BETTER





**QEMETICA®**  
Soda Polska

**QEMETICA®**  
Sól Polska

**QEMETICA®**  
Agricultural Solutions  
Poland

**QEMETICA®**  
Grunty Rolne

**QEMETICA®**  
Zweigniederlassung  
Deutschland

**QEMETICA®**  
Romania Srl.

**QEMETICA®**  
Soda Deutschland

**QEMETICA®**  
Salz Deutschland

**QEMETICA®**  
Agricultural Solutions  
Spain

**QEMETICA®**  
Nieruchomości  
Rolne

**QEMETICA®**  
Energy Deutschland

**QEMETICA®**  
Varsovia Sucursala  
Ramnicu Valcea

**QEMETICA®**  
Soda Romania

**QEMETICA®**  
Agricultural Solutions  
Romania

**QEMETICA®**  
Nieruchomości

**QEMETICA®**  
Deutschland GmbH

**QEMETICA®**  
Polyurethanes

**QEMETICA®**  
Silicates

**QEMETICA®**  
Glass

**QEMETICA®**  
Serwis

**QEMETICA®**  
Global Solutions

**QEMETICA®**  
Finance

**QEMETICA®**  
Ventures

**QEMETICA®**  
Cargo

Brand guidelines

# Kolorystyka marki

**WE  
CHEM DO  
BETTER**

Kolorystyka marki

# Kolory podstawowe

WE  
CHEM DO  
BETTER



Qemetica GREEN

C: 70 M: 0 Y: 35 K: 0  
R: 0 G: 199 B: 177  
PANTONE: 3265 C  
HEX: #00C7B1  
RAL (system design): 180 70 40



Qemetica DARK

C: 98 M: 80 Y: 45 K: 60  
R: 9 G: 29 B: 42  
PANTONE: 539 C  
HEX: #091D2A



Qemetica LIGHT

C: 0 M: 0 Y: 0 K: 0  
R: 255 G: 255 B: 255  
HEX: #FFFFFF

Kolorystyka marki

# Kolory uzupełniająco

WE  
CHEM DO  
BETTER



C: 100 M: 45 Y: 55 K: 0  
R: 0 G: 82 B: 90  
HEX: #00525A



C: 70 M: 20 Y: 38 K: 15  
R: 44 G: 143 B: 141  
HEX: #2C8F8D



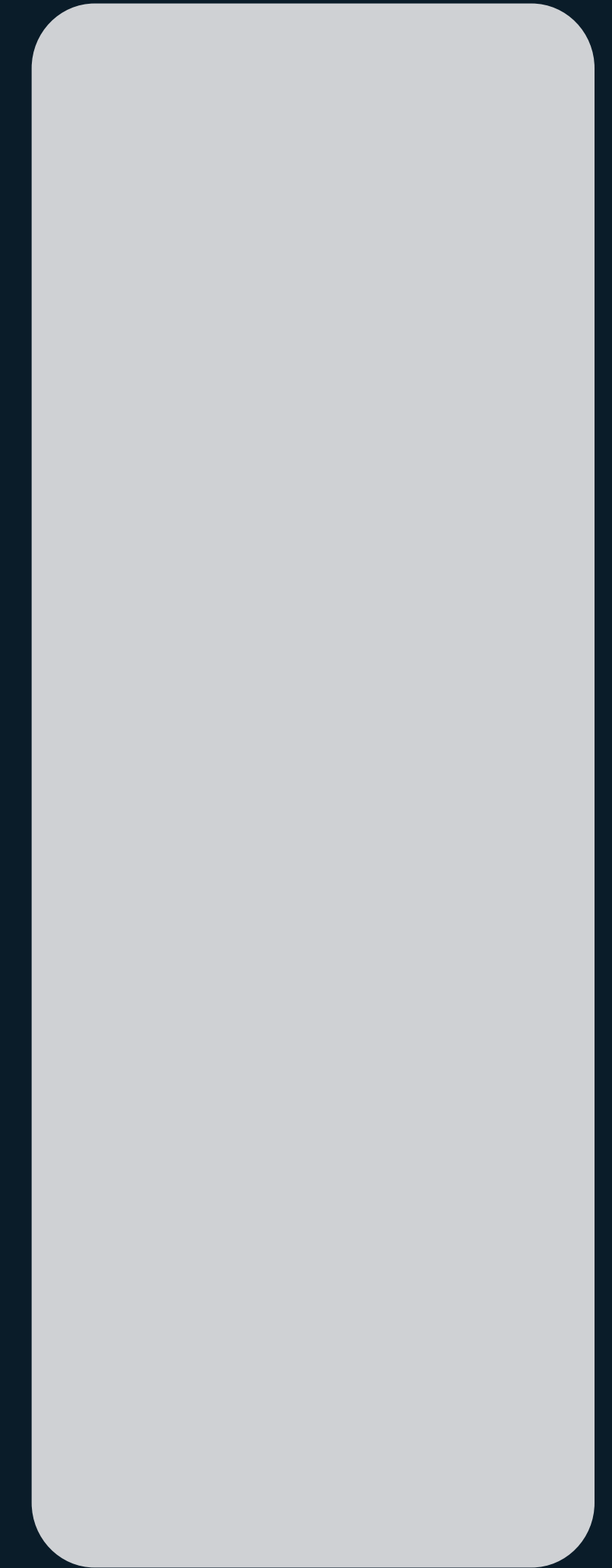
C: 30 M: 10 Y: 0 K: 0  
R: 159 G: 235 B: 223  
HEX: #9FEBDF



C: 65 M: 15 Y: 30 K: 0  
R: 58 G: 74 B: 85  
HEX: #3A4A55



C: 55 M: 15 Y: 25 K: 0  
R: 107 G: 119 B: 127  
HEX: #5CACB6



C: 30 M: 10 Y: 0 K: 0  
R: 206 G: 210 B: 212  
HEX: #CED2D4

Brand guidelines

# Typografia

**WE  
CHEM DO  
BETTER**

Typografia

# Font podstawowy

WE  
CHEM DO  
BETTER



Qemetica Sans Light

ABCDEFGHIJKLMNOPQRSTUVWXYZ  
abcdefghijklmnopqrstuvwxyz  
0123456789 — &\*#@?!/+(..:;)

Qemetica Sans Regular

ABCDEFGHIJKLMNOPQRSTUVWXYZ  
abcdefghijklmnopqrstuvwxyz  
0123456789 — &\*#@?!/+(..:;)

Qemetica Sans Regular Italic

ABCDEFGHIJKLMNOPQRSTUVWXYZ  
abcdefghijklmnopqrstuvwxyz  
0123456789 — &\*#@?!/+(..:;)

Qemetica Sans Bold

ABCDEFGHIJKLMNOPQRSTUVWXYZ  
abcdefghijklmnopqrstuvwxyz  
0123456789 — &\*#@?!/+(..:;)

Typografia jest ważnym aspektem tożsamości marki.  
Przyczynia się ona do zachowania wyjątkowej estetyki.

Aby zapewnić spójność całej komunikacji, należy  
używać rodziny fontów Qemetica Sans.

ABCDEFGHIJK  
LMNOPQRST  
UVWXYZ

abcdefghijkl  
lmnopqrst  
uvwxyz

Qemetica  
Sans

We are a  
future-focused  
global chemical  
company

1.033

EBITDA

565

MLN

2024

Salt  
Soda  
Silicates

Salt  
Soda  
Silicates

Salt  
Soda  
Silicates

Salt  
Soda  
Silicates

Salt  
Soda  
Silicates

Salt  
Soda  
Silicates

Salt  
Soda  
Silicates

Salt  
Soda  
Silicates

Salt  
Soda  
Silicates

WE  
CHEM DO  
BETTER

Typografia

Font uzupełniający

WE  
CHEM DO  
BETTER

Arial Regular

ABCDEFGHIJKLMNOPQRSTUVWXYZ  
abcdefghijklmnopqrstuvwxyz  
0123456789 — &\*#@?!/+(.,:;)

*Arial Italic*

*ABCDEFGHIJKLMNOPQRSTUVWXYZ*  
*abcdefghijklmnopqrstuvwxyz*  
*0123456789 — &\*#@?!/+(.,:;)*

**Arial Bold**

**ABCDEFGHIJKLMNOPQRSTUVWXYZ**  
**abcdefghijklmnopqrstuvwxyz**  
**0123456789 — &\*#@?!/+(.,:;)**

***Arial Bold Italic***

***ABCDEFGHIJKLMNOPQRSTUVWXYZ***  
***abcdefghijklmnopqrstuvwxyz***  
***0123456789 — &\*#@?!/+(.,:;)***

Aby uniknąć niespójności wynikających z konieczności użycia fontów systemowych w dokumentach wewnętrznych firmy, należy używać rodziny fontów Arial.

ABCDEFGHIJKLM  
NOPQRST  
WXYZ

abcdefghijkl  
mnopqrst  
uvwxyz

1234567890

Arial

**Alique nihilist facestrum santet omnis  
es nos doluptaturis explitaecae aspeliat  
aut verumquis verum vent.**

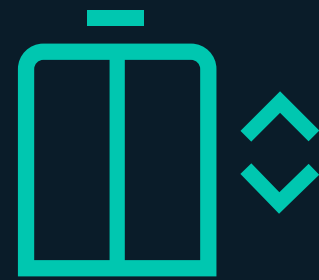
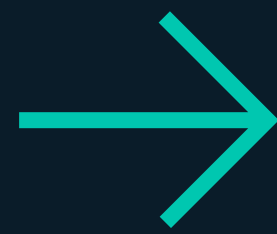
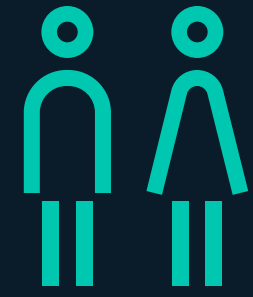
Menihic temperion net ma is essitendae. Nam earuptatem fuga. Nam, quodia netur? Qui dolupta sed ullabo. Nam aut qui ut accae accullabor se volendi aecum, sunt et ilitatur? Aditiscias modi consequi dolentia que repra prat lab iumqui teceper natectur am quo eum int omnimil itianduciat. Orem adiscim uscipsum evel ipiet il magnis et a dolorpore vollit, ipsum fugia qui comniandest es dent. Evelit ut verumet lab ium liat estios quas imincto quaspiesenisi dolupta tinum, net omnistium num fuga. Ut optas nisci utecera voloren ihillatetus. Et lania con nim autaspis sunt quat elliatempor modiati beatus si doluptatur? Ro ipsam, ium num et, cus eos milluptame ea dissiniendit fugiae natis am rectati oditi nam, abo. Nam exceaquossi imus moloratur, ius rem voluptatur? Core nullisq uiaectusda di blautem iust eum quation nossi to veliasitibus eat quatquo tem fugit dissi delitent, saectur sin nobitias pos et dolest, consequam reptiunt, quam velent a niminul latibus et, volene velit aut quae nobit quo blatiatquis intio quis dolectio eos essint lati rerumquam imagnihitat latur reperum esciis aria quiaeptaturi temquiaest peliquibus sitiosam, sunt, aut occum volor rae doluptaturem quiberi tatur?

Mus quas min con cusdant pore min pe eossecusda volendi pissus eatibus cimuste es cus. Et am, utatur aria diatem fugiasped quodis volorerum eum reium quamus minto quo que coremol uptae. Me rem voluptati nimusan dentiun ducillab id maioren dandae volum aut isquiam eium fuga. Liquas ut maxim solo blatur? Rioremoloris dolestin coriosaestia quam quasper eperiae perspellent. Vel ium ium re rerererate voluptur as num quas adist, se evenemp elecepudae pa dolorita cusanim aximaio blanimitatus et exera dolore non nessi quunt volut as idendunda volupti quibus is ea ipsae sectio cullab ipsum est disit resecabor saperep ernate volestioem faccatumque de vent, core voluptiunt fugiam ventur, sitatiore imus, in cum harum esti volorum fugiae landae latquodis estruptatur, to ipicipi sitatende cus. Ut eaque quistius, cus eosandus non nimendam, volendae pra coreius torehendam debitatios id quam volo etum quost optur, utet, omnimi, voluptiist quam, volores eum est, consequem sitaque inciis aliciis equass equam, con nimin pro eatempo ratus. Ulpa doloriam aciatia ducitas ea pelicim explab ius serion el.

Brand guidelines

Ikony

WE  
CHEM DO  
BETTER



Brand guidelines

# Segmenty

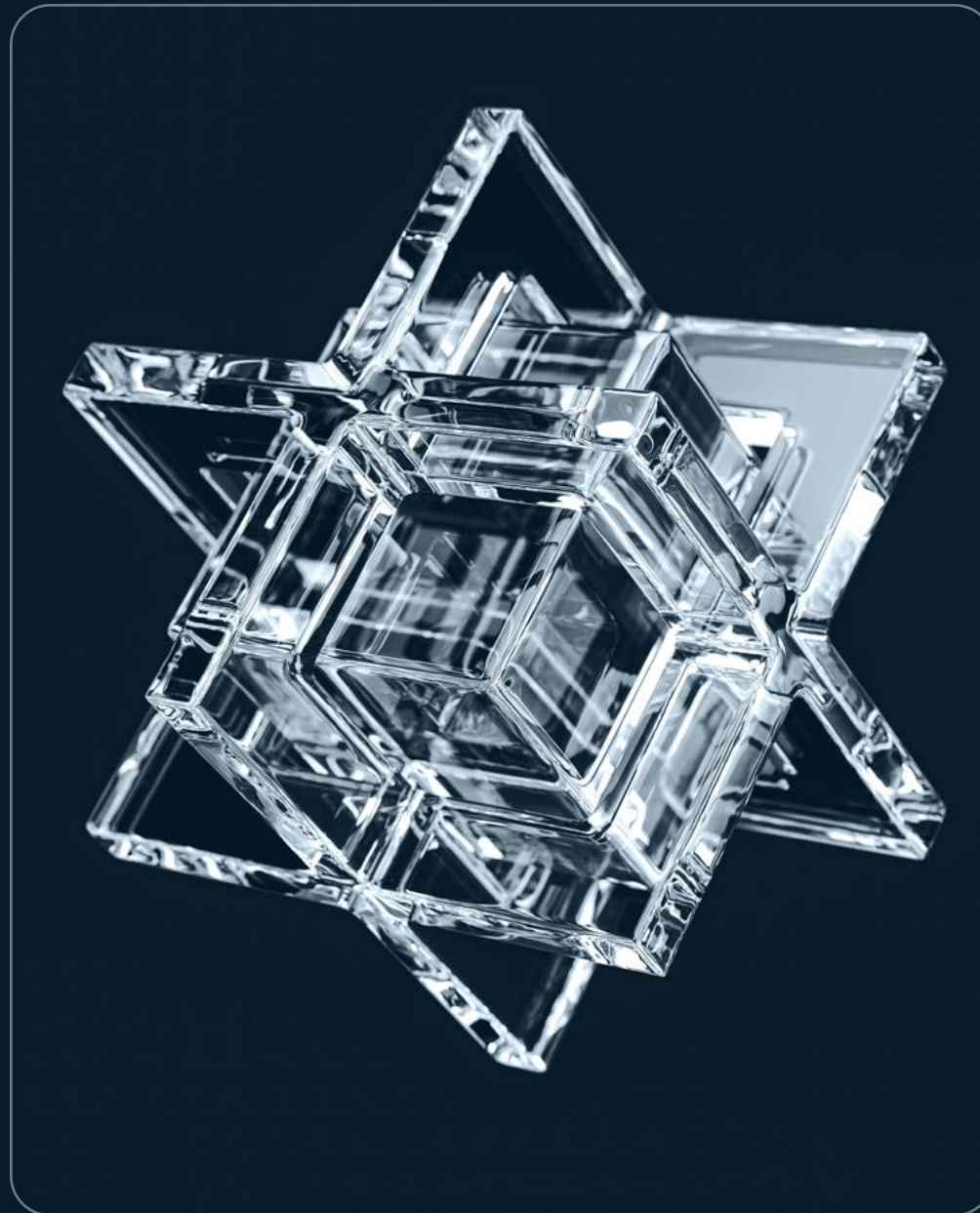
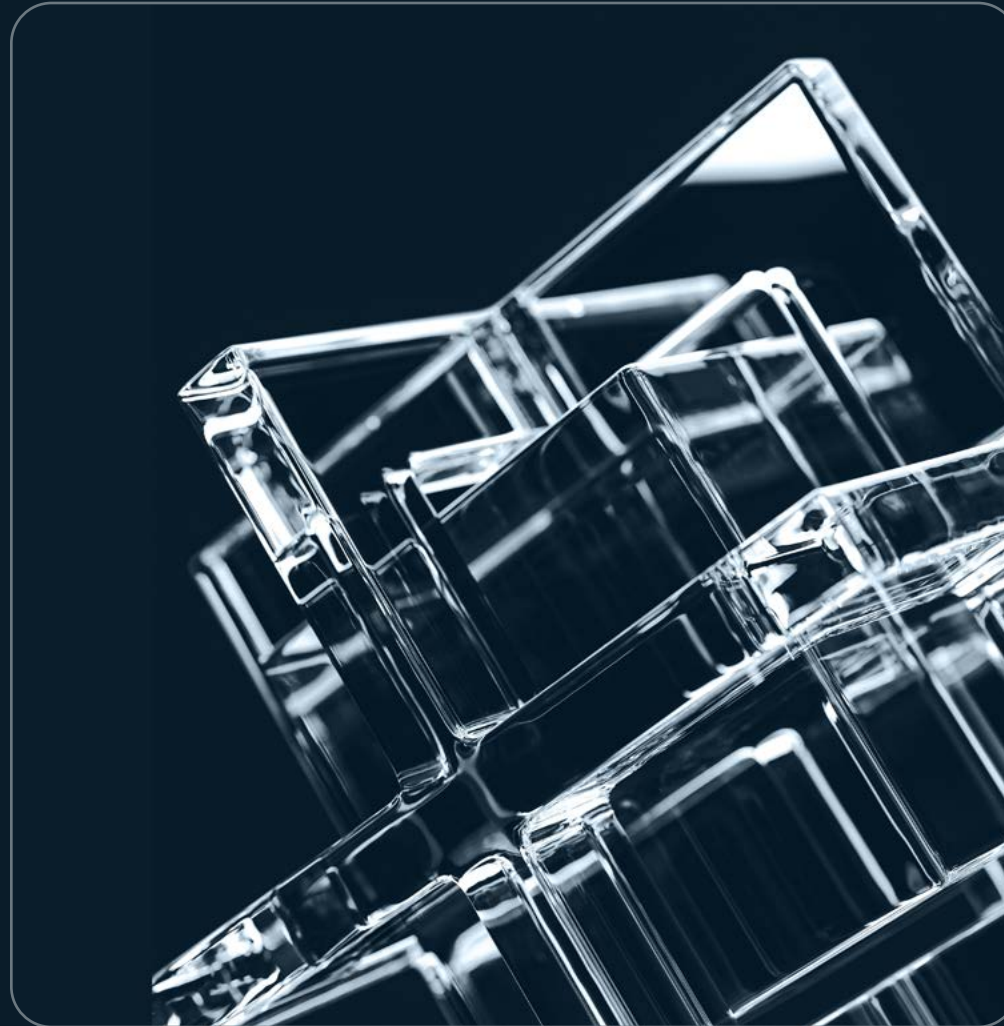
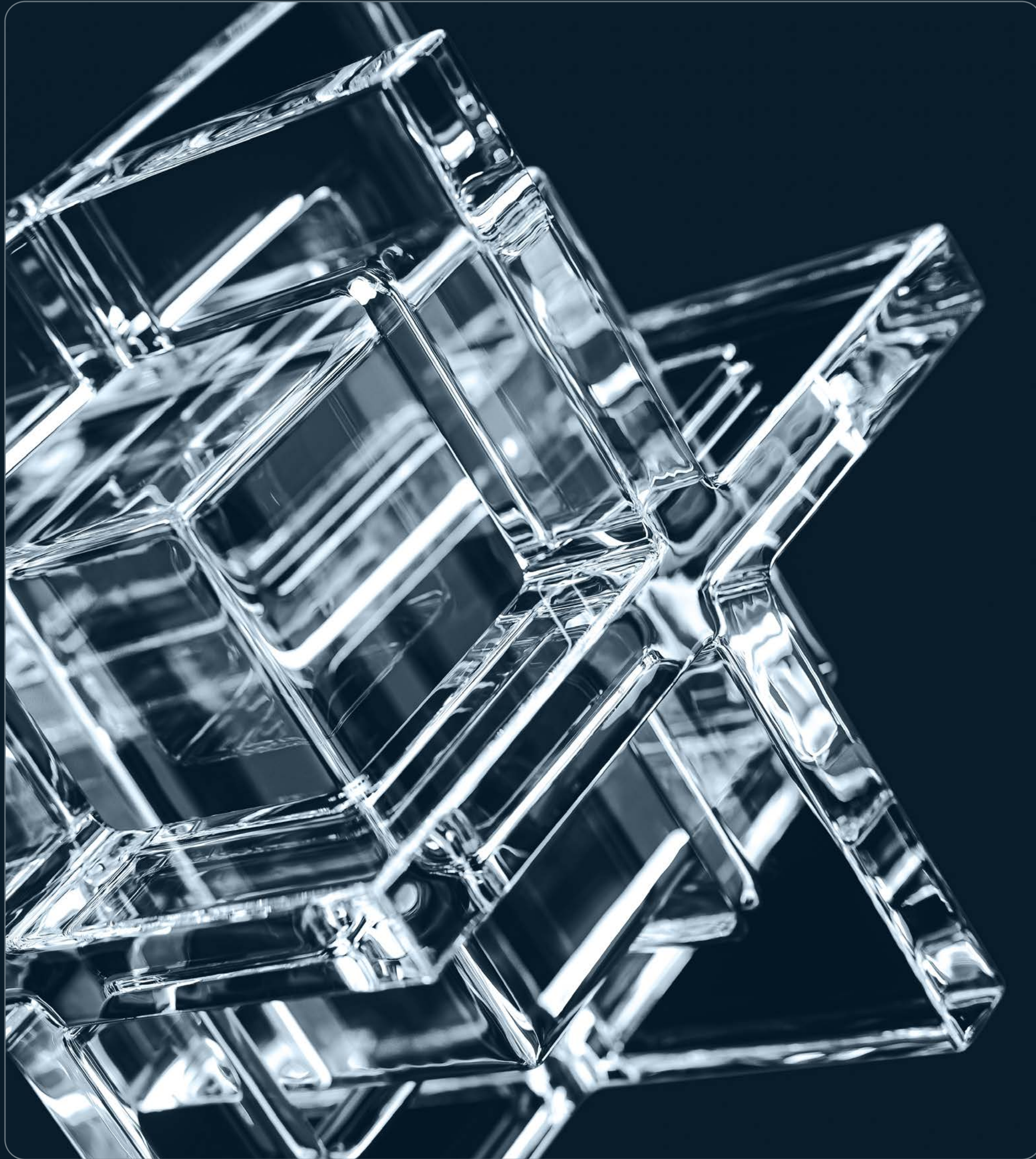
**WE  
CHEM DO  
BETTER**



Segmenty

# Soda

WE  
CHEM DO  
BETTER



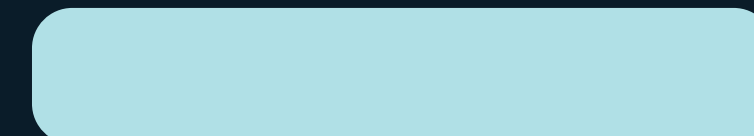
C:50 M: 0 Y: 20 K: 0  
R: 139 G: 214 B: 216  
HEX: #8BD6D8



C: 65 M: 15 Y: 30 K: 0  
R: 61 G: 130 B: 139  
HEX: #2D828B

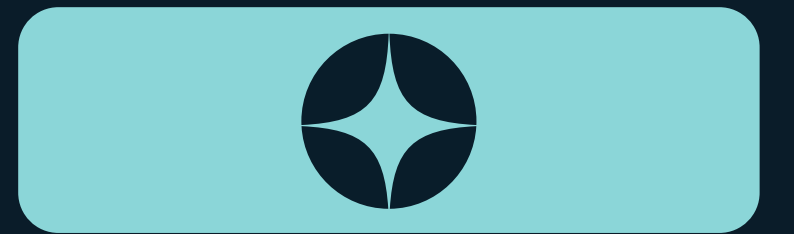


C: 55 M: 10 Y: 25 K: 0  
R: 92 G: 172 B: 182  
HEX: #5CACB6



C: 30 M: 10 Y: 0 K: 0  
R: 175 G: 225 B: 230  
HEX: #AFE1E6

2D



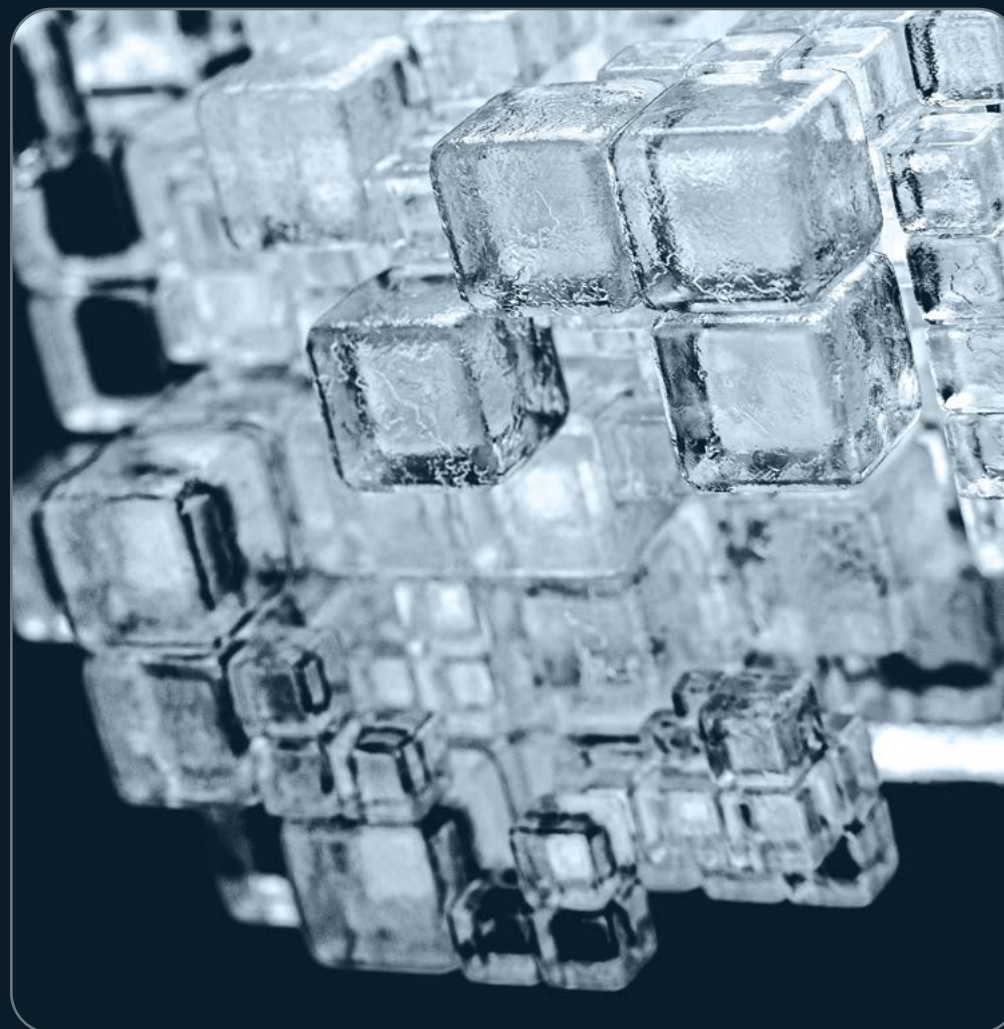
3D



Segmenty

Sól

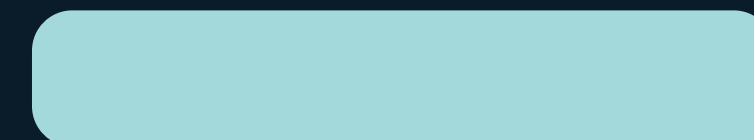
WE  
CHEM DO  
BETTER



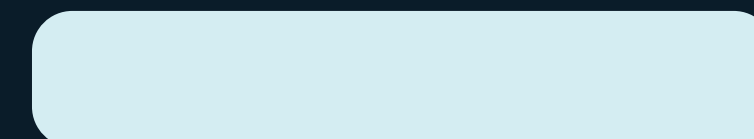
C: 25 M: 0 Y: 10 K: 0  
R: 206 G: 244 B: 244  
HEX: #CEF4F4



C: 50 M: 15 Y: 20 K: 0  
R: 115 G: 170 B: 178  
HEX: #73AAB2

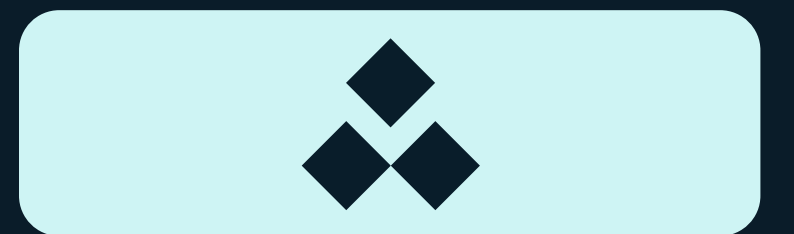


C: 45 M: 5 Y: 15 K: 0  
R: 162 G: 217 B: 220  
HEX: #A2D9DC

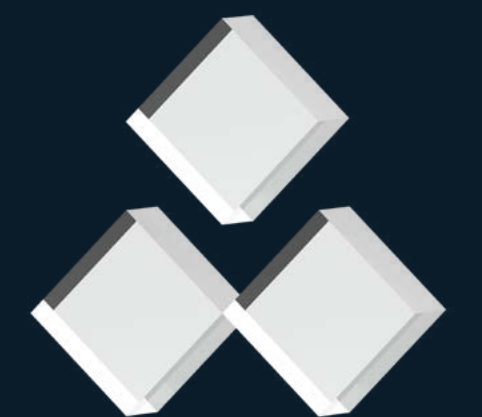
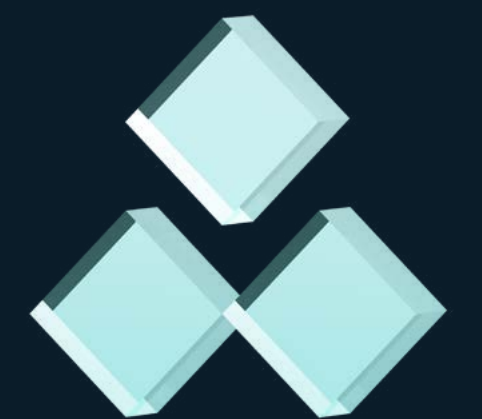


C: 20 M: 0 Y: 5 K: 0  
R: 212 G: 236 B: 241  
HEX: #D4ECCF1

2D



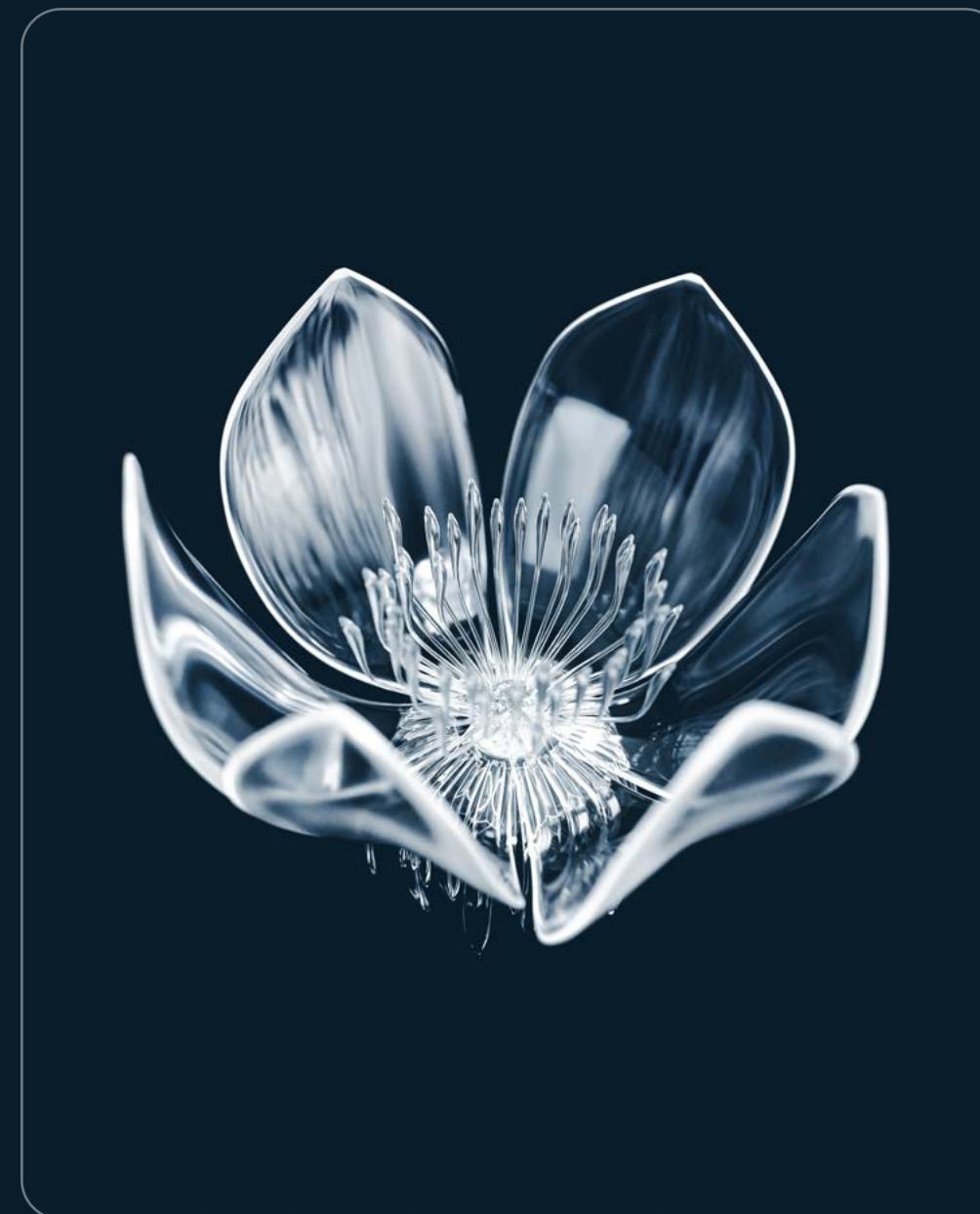
3D



Segmenty

# Agro

WE  
CHEM DO  
BETTER



C: 45 M: 0 Y: 50 K: 0  
R: 146 G: 234 B: 167  
HEX: #92EAA7

2D



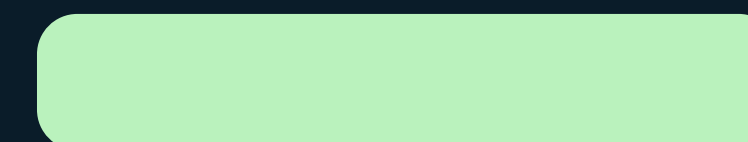
3D



C: 80 M: 0 Y: 80 K: 0  
R: 83 G: 157 B: 100  
HEX: #539D64



C: 60 M: 0 Y: 60 K: 0  
R: 117 G: 183 B: 131  
HEX: #75B783



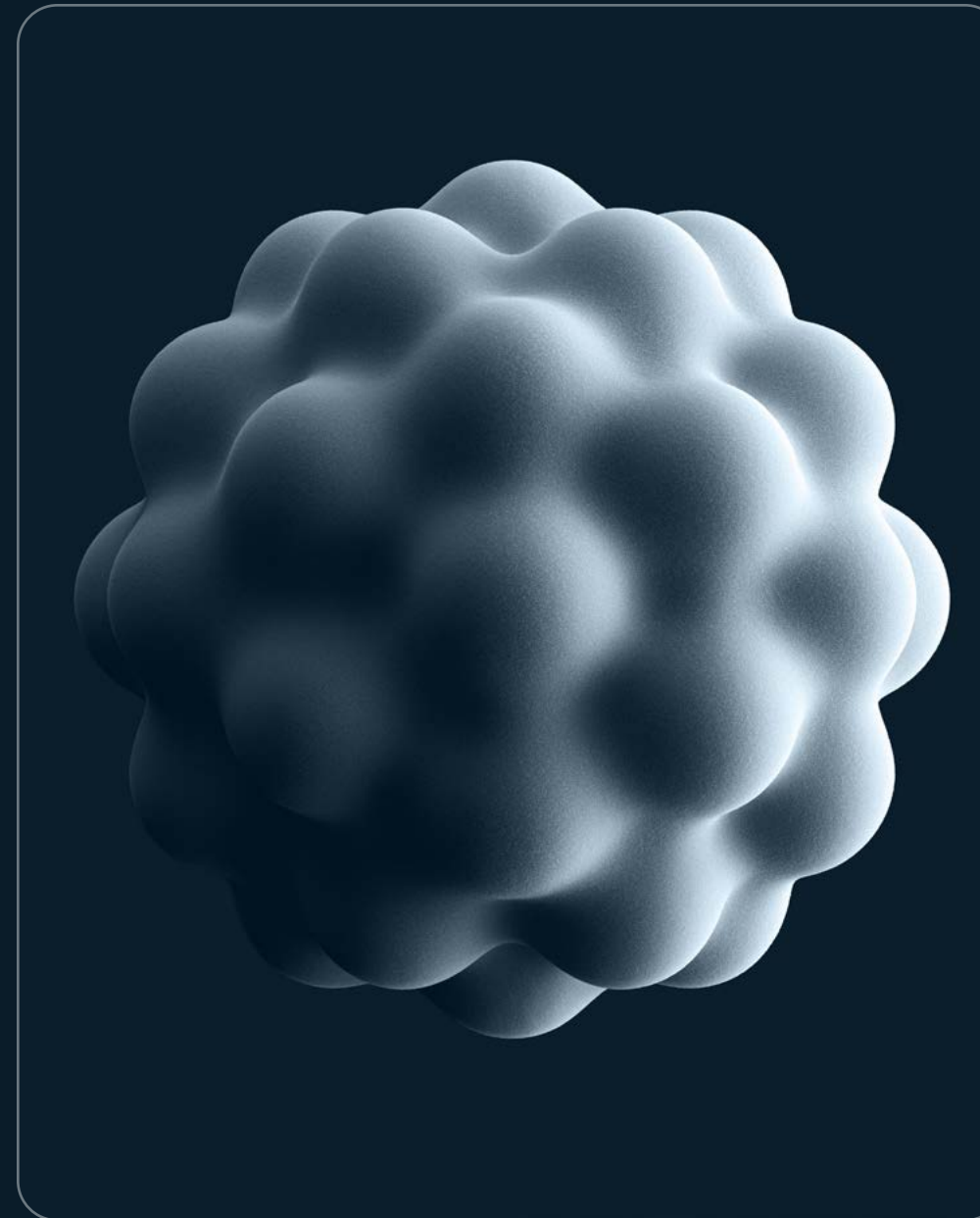
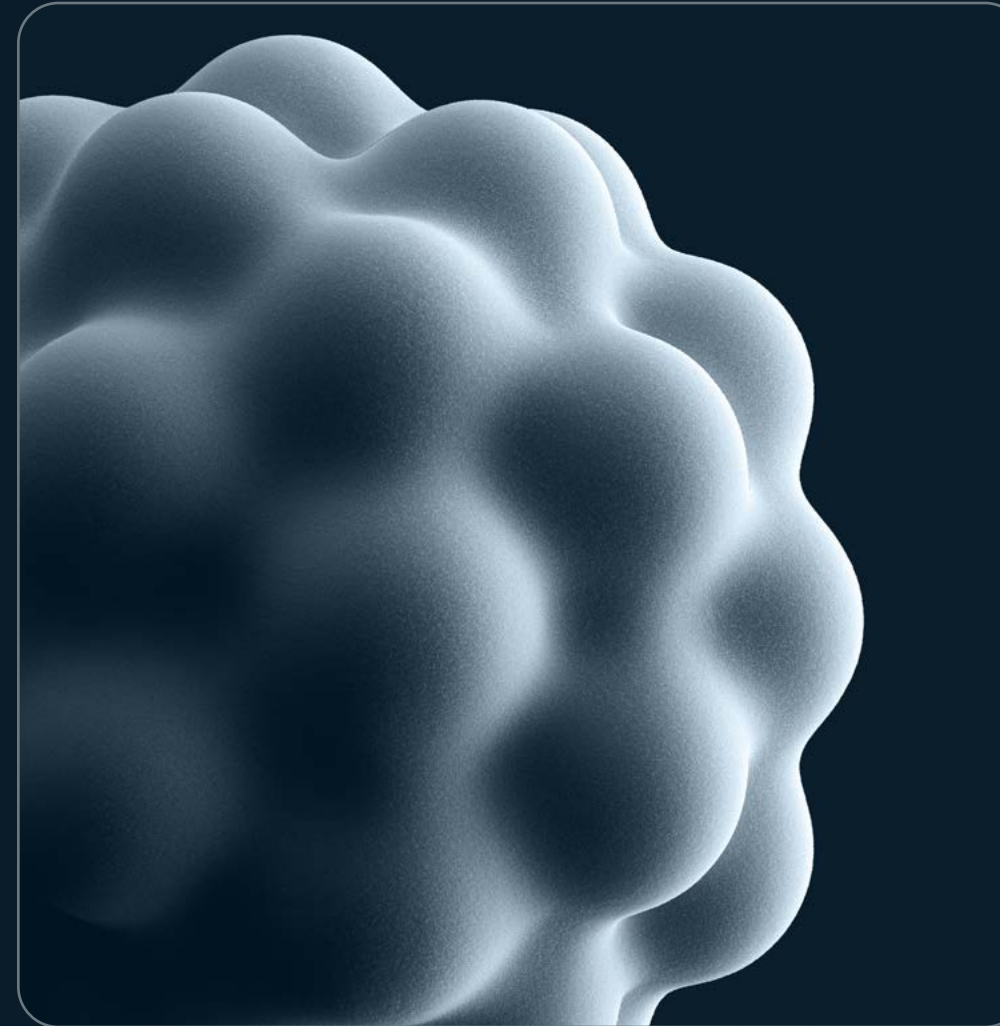
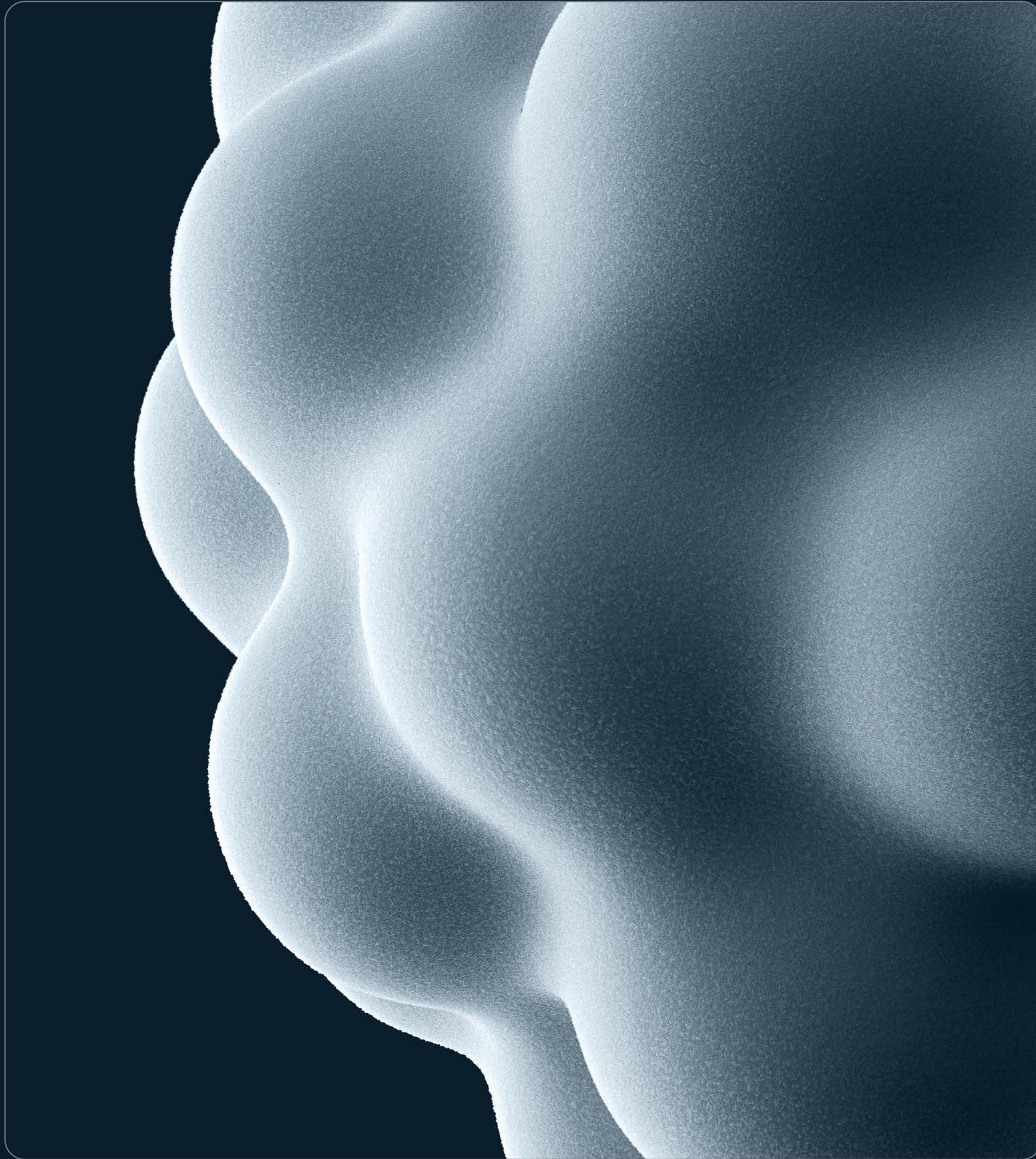
C: 25 M: 0 Y: 25 K: 0  
R: 187 G: 243 B: 188  
HEX: #BBF3BC



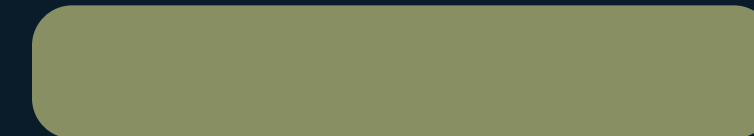
Segmenty

# Pianki

WE  
CHEM DO  
BETTER



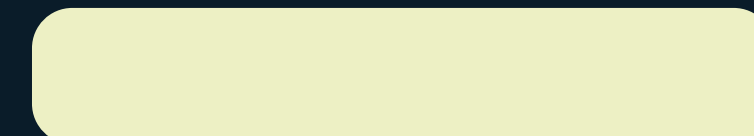
C: 22 M: 5 Y: 40 K: 0  
R: 212 G: 221 B: 175  
HEX: #D4DDAF



C: 25 M: 20 Y: 55 K: 0  
R: 136 G: 144 B: 100  
HEX: #889064

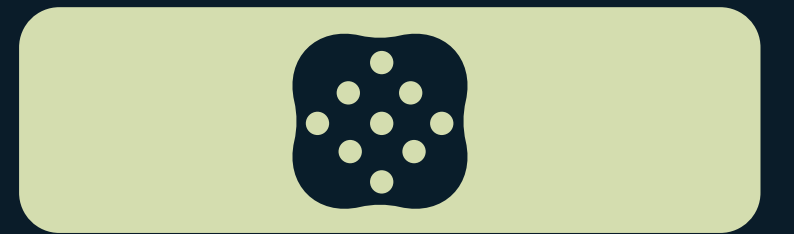
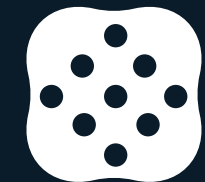
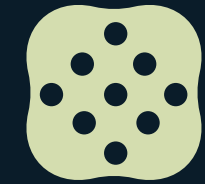


C: 20 M: 10 Y: 50 K: 0  
R: 168 G: 180 B: 135  
HEX: #A8B487



C: 10 M: 0 Y: 30 K: 0  
R: 58 G: 240 B: 197  
HEX: #EDF0C5

2D



3D

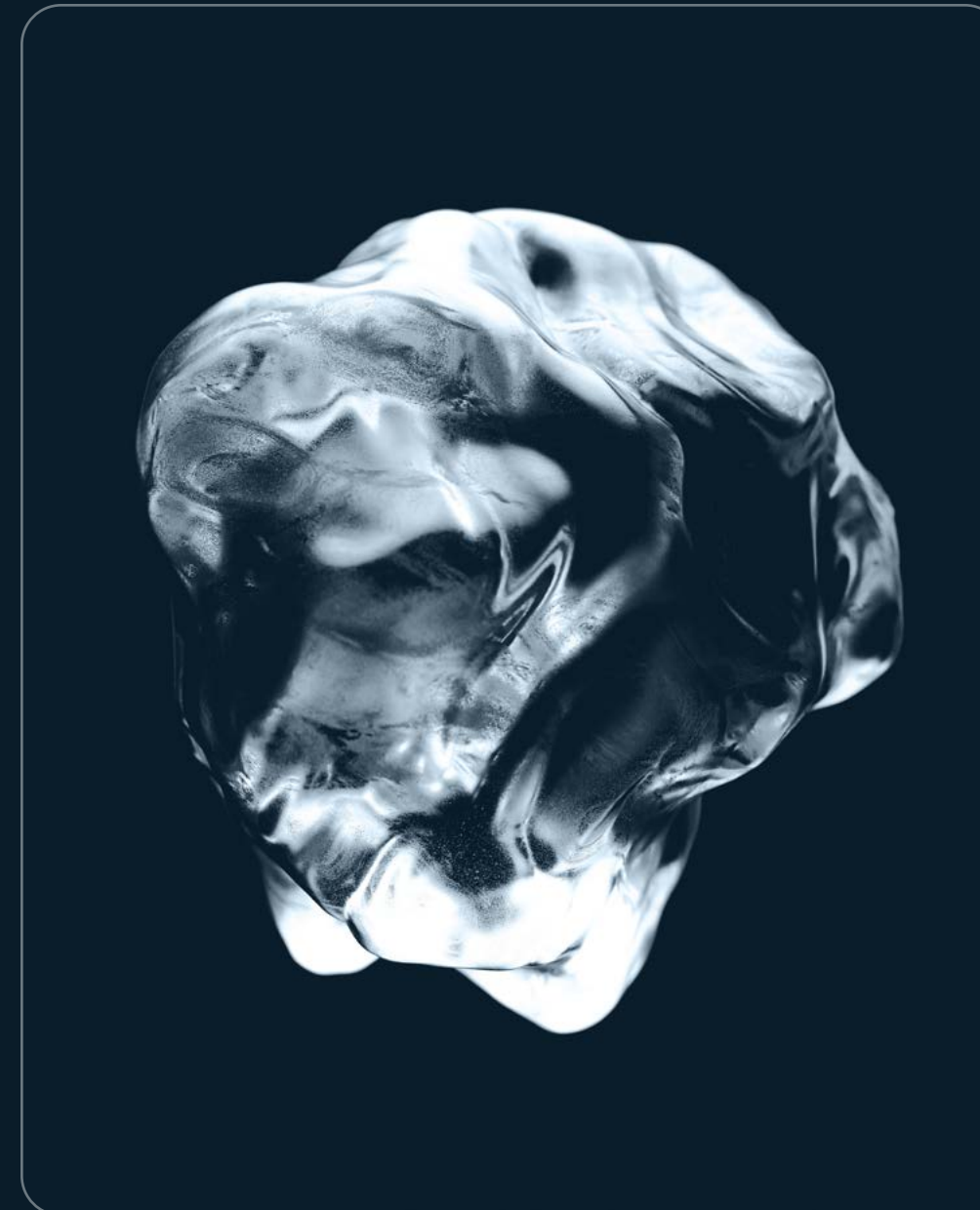




Segmenty

# Krzemiany

WE  
CHEM DO  
BETTER



C: 30 M: 35 Y: 0 K: 0  
R: 188 G: 176 B: 224  
HEX: #BCB0E0



C: 55 M: 70 Y: 0 K: 0  
R: 113 G: 94 B: 147  
HEX: #715E93

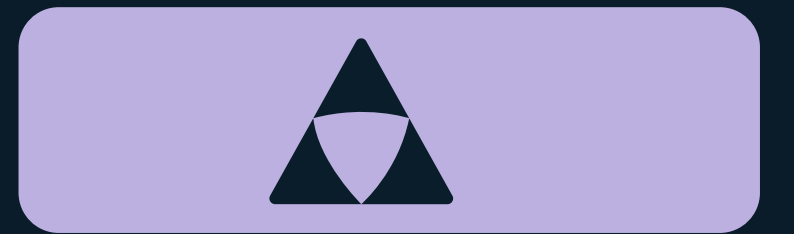
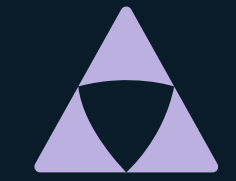


C: 45 M: 50 Y: 0 K: 0  
R: 146 G: 127 B: 183  
HEX: #927FB7

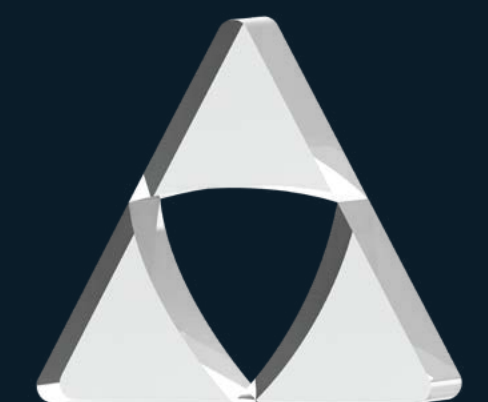
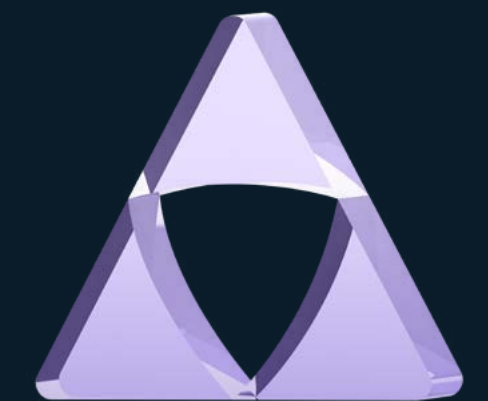


C: 15 M: 20 Y: 0 K: 0  
R: 220 G: 208 B: 229  
HEX: #DCD0E5

2D



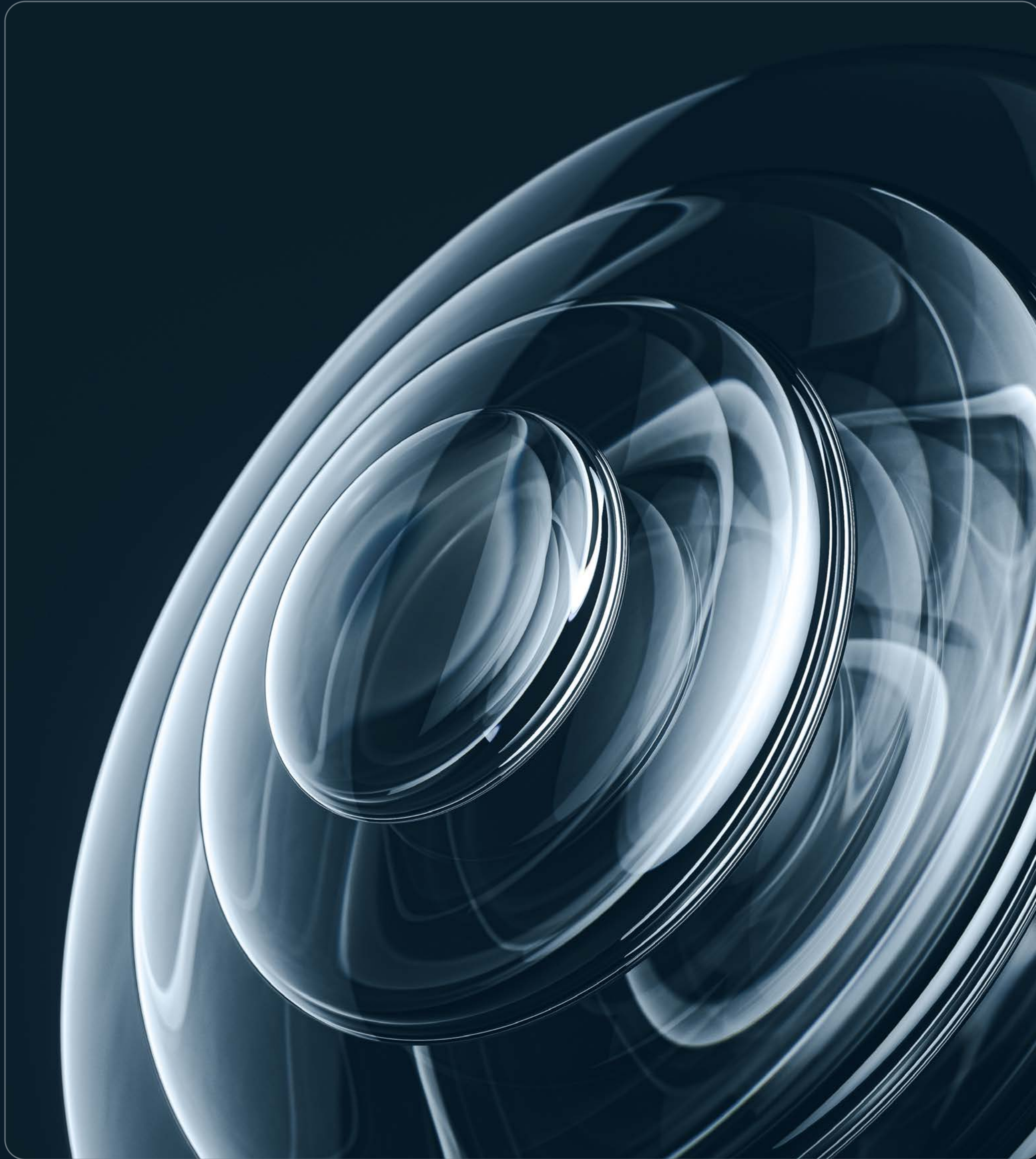
3D



Segmenty

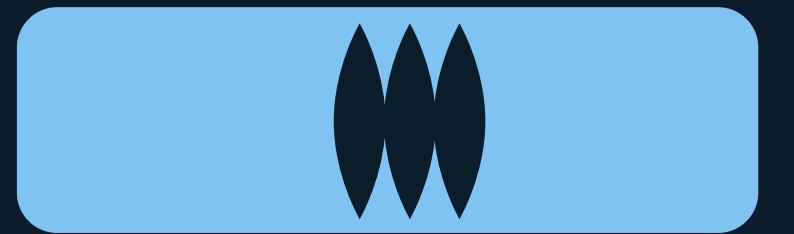
Szkło

WE  
CHEM DO  
BETTER



C: 50 M: 10 Y: 0 K: 0  
R: 126 G: 195 B: 242  
HEX: #7EC3F2

2D



3D



C: 75 M: 40 Y: 0 K: 0  
R: 63 G: 121 B: 165  
HEX: #3F79A5



C: 75 M: 25 Y: 0 K: 0  
R: 85 G: 152 B: 200  
HEX: #5598C8

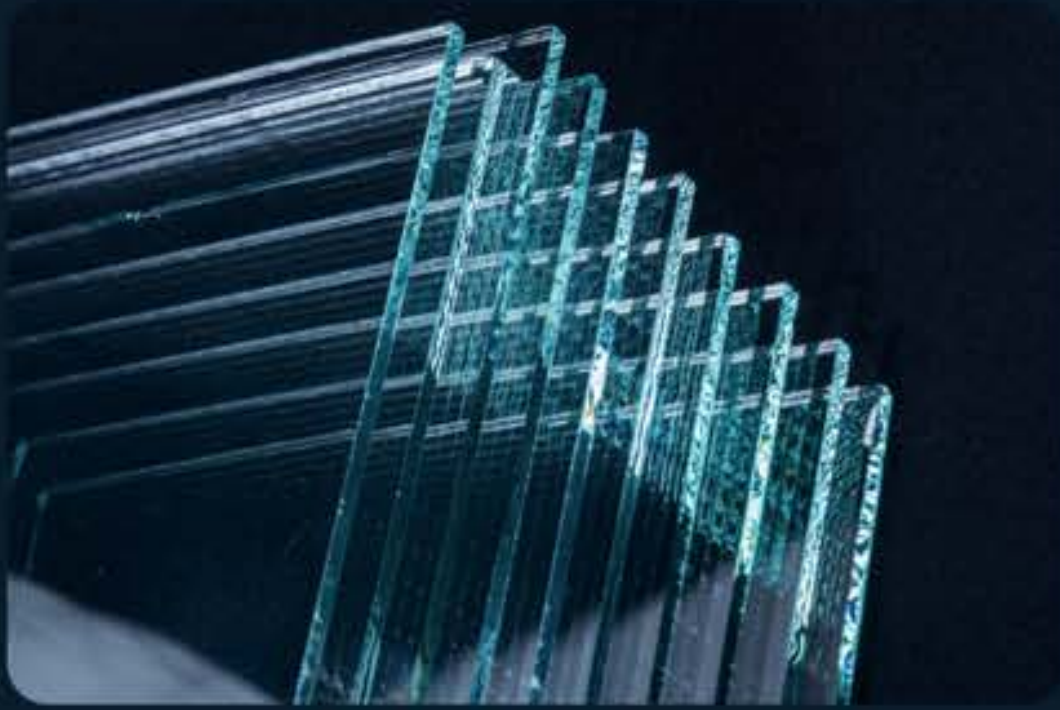
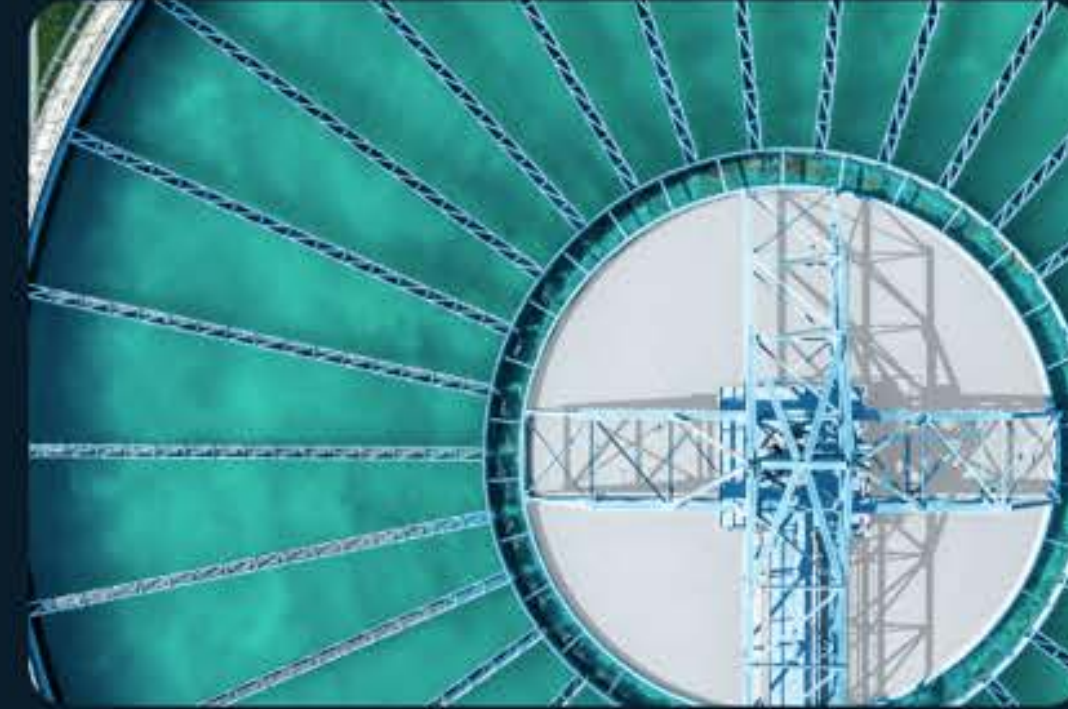


C: 40 M: 05 Y: 0 K: 0  
R: 162 G: 211 B: 238  
HEX: #A2D3EE

Brand guidelines

# Look & feel fotografii

**WE  
CHEM DO  
BETTER**





Brand guidelines

# Szablon prezentacji PPT

**WE  
CHEM DO  
BETTER**



# QEMETICA®

## Corporate Report

WE  
CHEM DO  
BETTER

2024

# QEMETICA®

01

Our  
company  
in numbers

WE  
CHEM DO  
BETTER

QEMETICA®

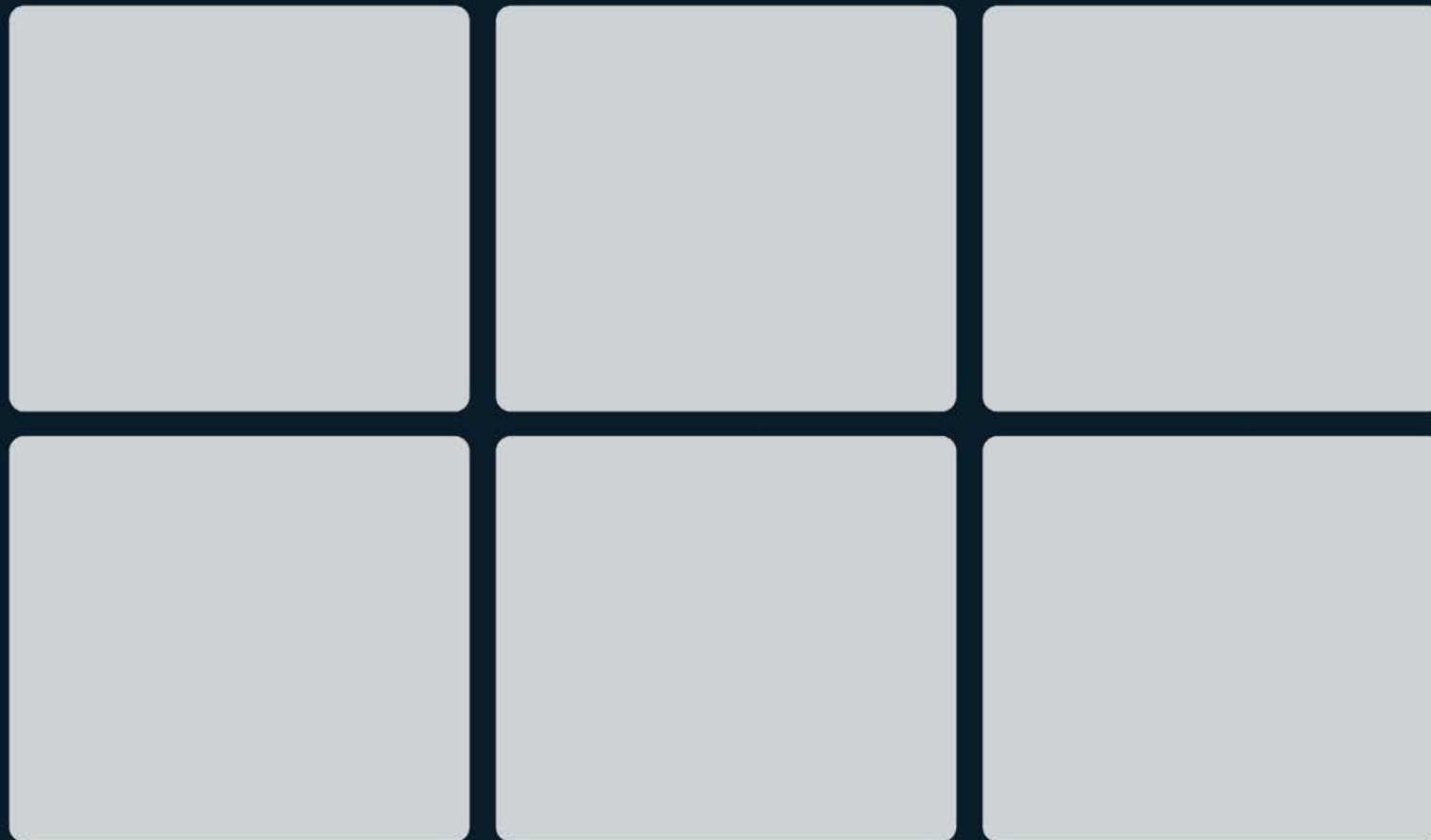
SLIDE TITLE 12

### Headline

Headline 2 Our products reach all continents, almost 80 countries around the world.

Text  
Our mattresses are made of the highest quality foam characterised by excellent air permeability and high durability.

They also have anti-allergic properties and provide proper thermal insulation during sleep.



WE  
CHEM DO  
BETTER

Additional description & text

QEMETICA®

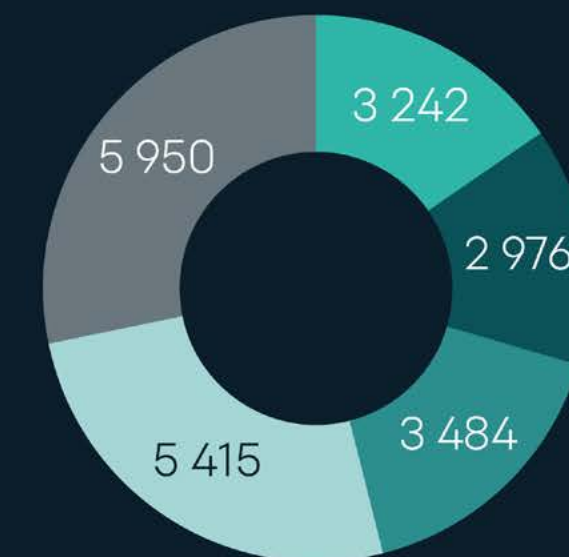
SLIDE TITLE 6

### Headline

Headline 2 Our products reach all continents, almost 80 countries around the world.

Text  
Our mattresses are made of the highest quality foam characterised by excellent air permeability and high durability.

They also have anti-allergic properties and provide proper thermal insulation during sleep.



■ 2019 ■ 2020 ■ 2021 ■ 2022 ■ 2023

WE  
CHEM DO  
BETTER

Additional description & text

**QEMETICA** SLIDE TITLE 26

**Headline**  
**Headline**

Headline 2 Our products reach all continents, almost 80 countries around the world.

**Text**  
Our mattresses are made of the highest quality foam characterised by excellent air permeability and high durability.

**Text**  
Our mattresses are made of the highest quality foam characterised by excellent air permeability and high durability.

They also have anti-allergic properties and provide proper thermal insulation during sleep. Our mattresses are made of the highest quality foam characterised by excellent air permeability and high durability.

They also have anti-allergic properties and provide proper thermal insulation during sleep. Our mattresses are made of the highest quality foam characterised by excellent air permeability and high durability.

**Numbers**

**140 mln**  
acquisition of the Spanish company Proplan, a supplier of plant protection products operating on three continents.

**44 mln**  
evaporated salt plant in Stassfurt (Germany), the largest greenfield investment in the history of CIECH.

**<200 mln**  
invested in the development of soda production outside Poland.

**WE CHEM DO BETTER**

Additional description & text

**QEMETICA** SLIDE TITLE 21

**Headline**  
**Headline**

Headline 2 Our products reach all continents, almost 80 countries around the world.

**Text**  
Our mattresses are made of the highest quality foam characterised by excellent air permeability and high durability.

**Text**  
Our mattresses are made of the highest quality foam characterised by excellent air permeability and high durability.

They also have anti-allergic properties and provide proper thermal insulation during sleep. Our mattresses are made of the highest quality foam characterised by excellent air permeability and high durability.

They also have anti-allergic properties and provide proper thermal insulation during sleep. Our mattresses are made of the highest quality foam characterised by excellent air permeability and high durability.

**Headline**  
**Headline**

Headline 2 Our products reach all continents, almost 80 countries around the world.

**Text**  
Our mattresses are made of the highest quality foam characterised by excellent air permeability and high durability.

**Text**  
Our mattresses are made of the highest quality foam characterised by excellent air permeability and high durability.

They also have anti-allergic properties and provide proper thermal insulation during sleep. Our mattresses are made of the highest quality foam characterised by excellent air permeability and high durability.

They also have anti-allergic properties and provide proper thermal insulation during sleep. Our mattresses are made of the highest quality foam characterised by excellent air permeability and high durability.

**WE CHEM DO BETTER**

Additional description & text

**QEMETICA** SLIDE TITLE 24

**Headline**

**MARKET POSITION**  
Headline 2 Our products reach all continents, almost 80 countries around the world.

**Text**  
Our mattresses are made of the highest quality foam characterised by excellent air permeability and high durability.

They also have anti-allergic properties and provide proper thermal insulation during sleep. Our mattresses are made of the highest quality foam characterised by excellent air permeability and high durability.

Our mattresses are made of the highest quality foam characterised by excellent air permeability and high durability.

**Headline**

**MARKET POSITION**  
Headline 2 Our products reach all continents, almost 80 countries around the world.

**Text**  
Our mattresses are made of the highest quality foam characterised by excellent air permeability and high durability.

They also have anti-allergic properties and provide proper thermal insulation during sleep. Our mattresses are made of the highest quality foam characterised by excellent air permeability and high durability.

Our mattresses are made of the highest quality foam characterised by excellent air permeability and high durability.

**WE CHEM DO BETTER**

Additional description & text

**QEMETICA** | Thank You

**WE CHEM DO BETTER**

**KONFEDERACJA LEWIATAN**

**PIPC**  
POLISH CHAMBER OF CHEMICAL INDUSTRY

**cefic**

**Pracodawcy RP**

**Global Compact Network Poland**

# QEMETICA®

## Ważny jest każdy szczegół!

Jeśli właśnie przeczytałeś te wskazówki, masz nasze uznanie. Oznacza to, że podzielasz naszą wiarę w szczegóły i jakość. Wiemy, że opanowanie tych zasad wymaga czasu i wysiłku, ale dzięki temu wizerunek marki na wszystkich polach eksploatacji będzie znacznie silniejszy.

Dziękujemy.

**WE  
CHEM DO  
BETTER**